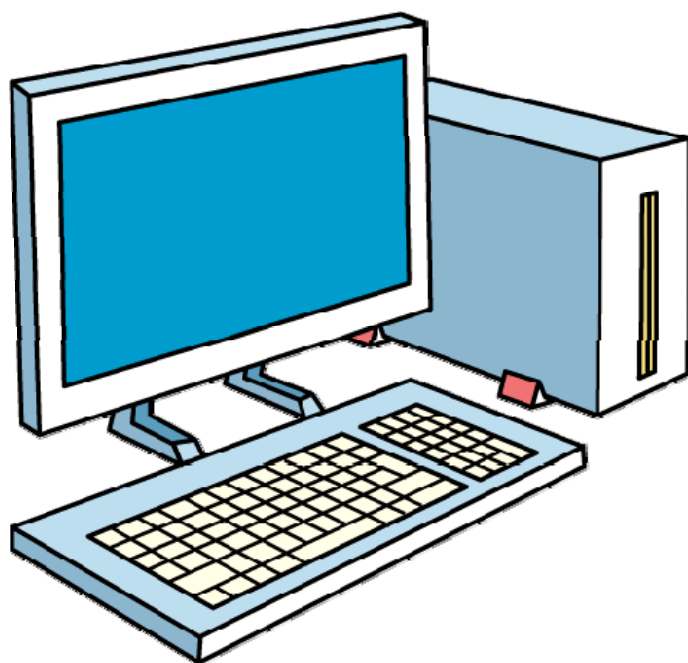


平成23年度せたな町学校開放講座

パソコン講座 (活用編)



せたな町教育委員会

実施要項

【若松小学校開放講座】 「パソコン講座（活用編）」

- ・「パソコンは持っているが有効的な使い方がわからない」、
- ・「仕事（特に経理事務など）に使いたいけどどうしたらいいのかわからない」、
- ・「経理ソフトを購入したが、操作が難しく、もう少し簡単な方法がないかと悩んでいる」、

などでお困りの方で、パソコンの初歩的な操作ができる方を対象に実施いたします。

■期 日：全5回（予定）

- 第1回目 9月20日（火）
- 第2回目 9月23日（金・祝）
- 第3回目 9月26日（月）
- 第4回目 9月28日（水）
- 第5回目 10月 3日（月）

■時 間：いずれも午後7時～9時（*23日の時間は参加者と相談して決定します）

■会 場：若松小学校 多目的ホール

■講 師：若松小学校 教頭 佐々木 朗
北檜山中学校 教諭 北川 正彦

■内 容：仕事（経理事務など）に生かせるエクセルを学びます

- ①エクセルの基本を学びます
- ②経理簿などの作成の仕方を学びます
- ③各種伝票などの作成方法を学びます
- ④差し込み印刷の仕方などを学びます（請求書の発行など）

*対 象：・全町民（定員5～7名程度）

・パソコンの初歩的な操作ができる方で、表計算ソフト「エクセル」で合計や平均程度の関数を使うことのできる方

*受 講 料：無 料

*持 ち 物：ノートパソコンをお持ちの方は持参くださるようお願いします。

パソコンを持っていない方は、学校に設置してあるものを使用します。

*申込期限：9月16日（金）まで

*申 込 先：せたな町教育委員会生涯学習課又は各区教育事務所社会教育係へお申込み願います。

エクセルの基本操作について

講習に入る前にエクセルの基本について、おさらいしておきましょう。

1. 入力の手順

「どこをどうする」つまり、まず、作業をしたいセル（一つ一つのわくのこ）を選んで、次にそれ（ら）を、右そろえにするとか、字を大きくするとか、色をつけるとか、どうするということをします。

2. セルの選択（どこを）

- ・ 一つのセルの選択
- ・ ブロック選択
- ・ 列の選択
- ・ 行の選択
- ・ 全部の選択

1. コマンド（どうする）

- ・ 色を塗り
- ・ 罫線
- ・ 列幅、行の高さ

2. 日本語の入力制御

- ・ 半角、全角キー

3. データの入力

- ・ 名前
- ・ 数値
- ・ セルの修正、削除
- ・ フォント（字体、大きさ、左右中央寄せ）
- ・ コピー、移動

4. オートフィル

- ・ 月名、曜日
- ・ 数値
- ・ 日付

5. 行、列

- ・ 行、列の削除
- ・ 行、列の挿入

8. アンドゥー