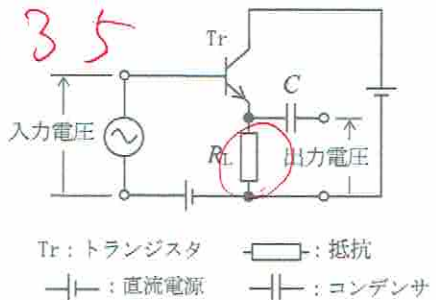


B-2 次の記述は、図に示すエミッタホロワ増幅回路について述べたものである。□内に入れるべき字句を下の番号から選べ。ただし、コンデンサCの影響は無視するものとする。

- (1) 電圧増幅度 A_v の大きさは、約 □ア□ である。
- (2) 入力電圧と出力電圧の位相は、□イ□ である。
- (3) 入力インピーダンスは、エミッタ接地増幅回路と比べて、一般に □ウ□ 。
- (4) この回路は、□エ□ 接地増幅回路ともいう。
- (5) この回路は、□オ□ 変換回路としても用いられる。

4 2 B6 3 5
高い



- 1 低い 2 同相 3 コレクタ 4 1 5 インピーダンス
- 6 高い 7 逆相 8 ベース 9 100 10 周波数

エミッタホロワ コレクタ接地
増幅率！
入力インピーダンス高 出力インピーダンス低 インピーダンス変換回路
同相
(HZ608-7)



解答欄の印刷文字が非常に小さく、ほとんど読み取れません。手書きの解答が前面にあり、印刷文字はほとんど隠れています。

Y-34 印刷文字が非常に小さく、ほとんど読み取れません。