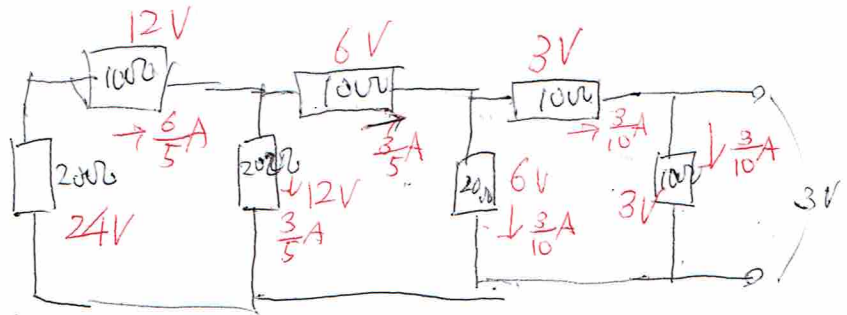
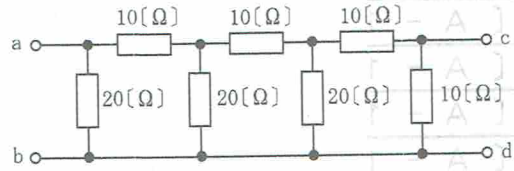


A-3 図に示す回路において、端子 cd 間で 3 [V] の電圧を得るための、端子 ab 間に加える電圧の値として、正しいものを下の番号から選べ。

- 1 18 [V]
- 2 21 [V]
- 3 24 [V]
- 4 27 [V]
- 5 30 [V]



$$I = \frac{E}{R} \quad E = IR$$

$$\frac{12}{20} = \frac{3}{10}$$