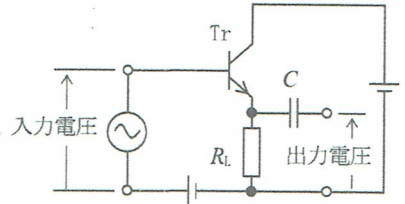


B-2 次の記述は、図に示すエミッタホロワ増幅回路について述べたものである。□内に入れるべき字句を下の番号から選べ。ただし、コンデンサCの影響は無視するものとする。

- (1) 電圧増幅度 A_v の大きさは、約 **ア** である。
 (2) 入力電圧と出力電圧の位相は、**イ** である。
 (3) 入力インピーダンスは、エミッタ接地増幅回路と比べて、一般に **ウ**。
 (4) この回路は、**エ** 接地増幅回路ともいう。
 (5) この回路は、**オ** 変換回路としても用いられる。

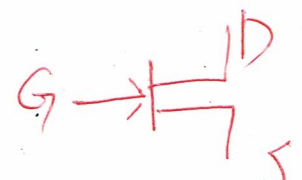


- 1 逆相 2 コレクタ 3 100 4 高い 5 周波数
 6 同相 7 ベース 8 1 9 低い 10 インピーダンス

Tr: トランジスタ □: 抵抗
 ⊖: 直流電源 ⊖: コンデンサ

ア イ ウ エ オ
 7 8 1 6 3 4 1 2 5 10

同相
 コレクタ
 インピーダンス



	エミッタ接地	エミッタホロワ コレクタ接地
入力インピーダンス	(低)	高
出力インピーダンス	高	(低) インピーダンス変換回路
位相	逆	同
増幅率	大	1

リスホロワ
コレクタ接地