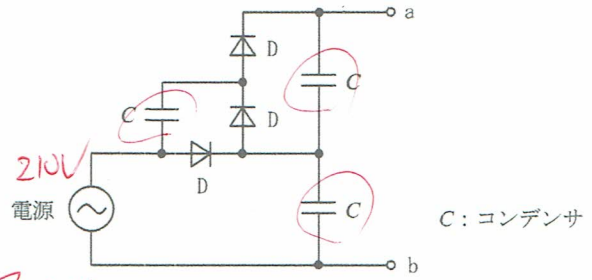
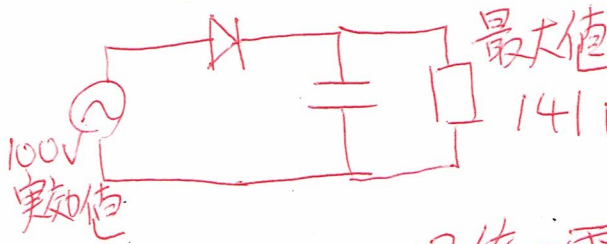


A - 16 図に示す整流回路における端子 ab 間の電圧の値として、最も近いものを下の番号から選べ。ただし、電源は最大値電圧 210 [V] の正弦波交流とし、ダイオード D の順方向の抵抗は零、逆方向の抵抗は無限大とする。

- 1 420 [V]
- 2 590 [V]
- 3 630 [V]
- 4 750 [V]
- 5 890 [V]



C: コンデンサ



最大値 = 実効値  $\times \sqrt{2}$   
 $1.4142$   
 3倍の電圧  $210 \times 3 = 630$

(HZ412-4)