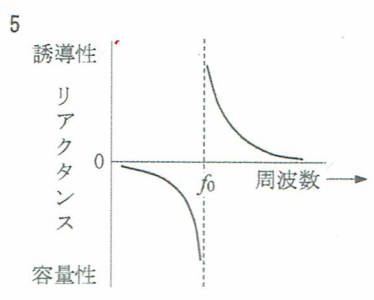
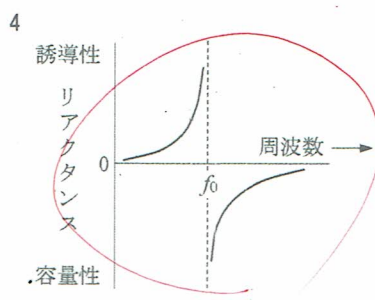
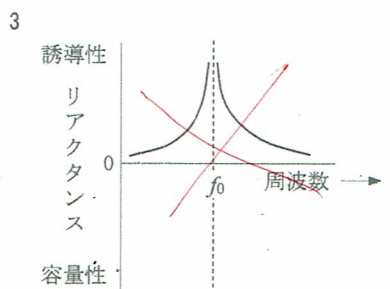
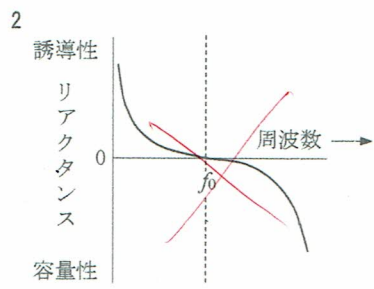
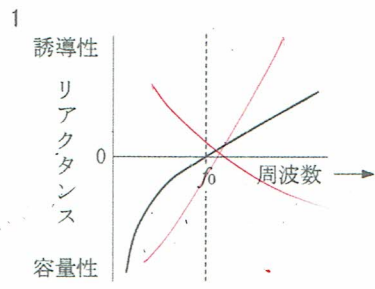
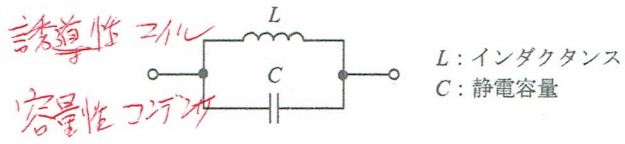


A-5 図に示す LC 並列回路のリアクタンスの周波数特性曲線図として、正しいものを下の番号から選べ。ただし、 f_0 は共振周波数とする。



4. 誘導性リアクタンスは周波数に比例して増加し、容量性リアクタンスは周波数に反比例して減少する。共振周波数 f_0 は、誘導性リアクタンスと容量性リアクタンスの絶対値が等しくなる周波数である。したがって、共振周波数 f_0 より低い周波数では、容量性リアクタンスの絶対値が誘導性リアクタンスの絶対値より大きくなり、回路は容量性リアクタンスを示す。共振周波数 f_0 より高い周波数では、誘導性リアクタンスの絶対値が容量性リアクタンスの絶対値より大きくなり、回路は誘導性リアクタンスを示す。

