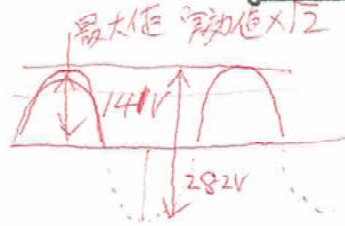
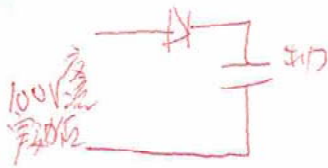
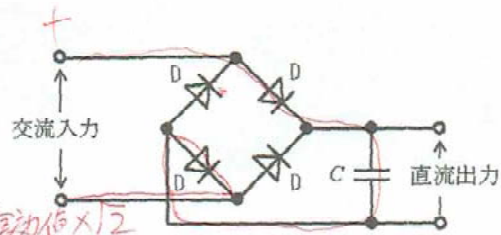


A-17 図に示すダイオードD及びコンデンサCで構成される整流回路において、交流入力の実効値200[V]の単一正弦波であるとき、無負荷のときの各ダイオードDに印加される逆方向の電圧の最大値として、最も近いものを下の番号から選べ。ただし、各ダイオードDの特性は同一とする。

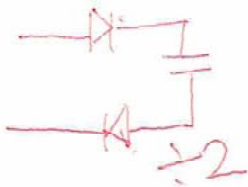
- 1 283 [V]
- 2 365 [V]
- 3 400 [V]
- 4 425 [V]
- 5 566 [V]



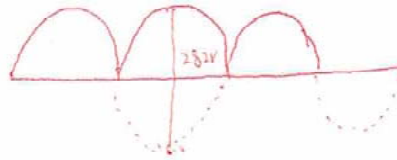
$$100V \rightarrow 141V$$

$$\frac{\text{入力電圧(実効値)} \times \sqrt{2}}{200 \times \sqrt{2}}$$

$$200 \times \sqrt{2}$$



$$282 \div 2 = 141V$$



$$\frac{1.41}{2.00} \times 282$$