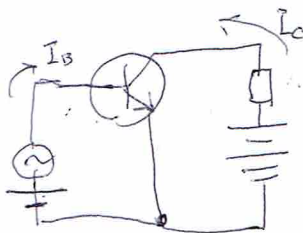
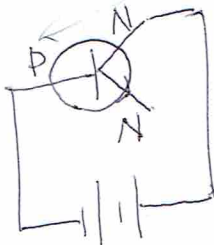


A-6 次の記述は、バイポーラトランジスタの一般的な電気的特性について述べたものである。このうち誤っているものを下の番号から選べ。

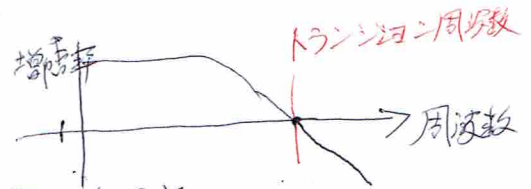
- 1 ベース接地回路における α 遮断周波数 f_α は、電流増幅率 α の値が低周波のときの値の $\frac{1}{\sqrt{2}}$ になったときの周波数である。✗
- 2 コレクタ遮断電流 I_{CBO} は、エミッタを開放にして、コレクタ・ベース間に逆方向電圧（一般的には最大定格電圧 V_{CBO} ）を加えたときのコレクタに流れる電流である。○
- 3 エミッタ接地回路の高周波特性を示すトランジション周波数 f_t は、電流増幅率 β が1となる周波数である。○
- 4 直流電流増幅率 h_{FE} は、エミッタ接地回路の直流のコレクタ電流 I_C とベース電流 I_B の比 (I_C/I_B) である。○
- 5 直流電流増幅率 h_{FE} の一般的な値は、数10から数100程度である。○



NPN



$$\frac{I_C}{I_B} \quad \text{電流増幅率} \quad h_{FE}$$



ベース接地の電流増幅率
コレクタ
エミッタ

