

B - 5 次の記述は、CM形電力計による電力の測定について述べたものである。□内に入れるべき字句を下の番号から選べ。

CM形電力計は、送信機と **ア** 又はアンテナとの間に挿入して電力の測定を行うもので、誘導結合と **イ** を利用し、給電線の電流及び電圧に **ウ** する成分の **エ** から、進行波電力と反射波電力を測定することができるため、負荷の消費電力のほかに負荷の **オ** を知ることもできる。CM形電力計は、取扱いが容易なことから広く用いられている。

擬似負荷

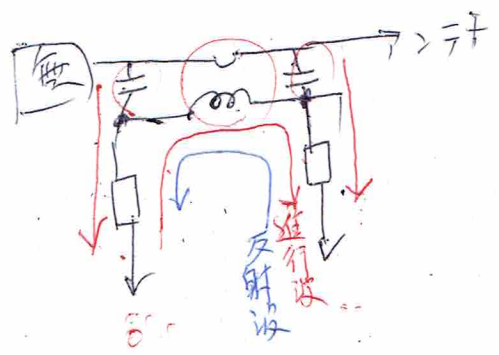
容量結合

- | | | | | |
|-------|--------|--------|--------|---------|
| 1 比例 | 2 電源 | 3 力率 | 4 容量結合 | 5 積と平方根 |
| 6 反比例 | 7 擬似負荷 | 8 整合状態 | 9 抵抗結合 | 10 和と差 |

整合状態

比例

和と差



7 4 1 10 8

