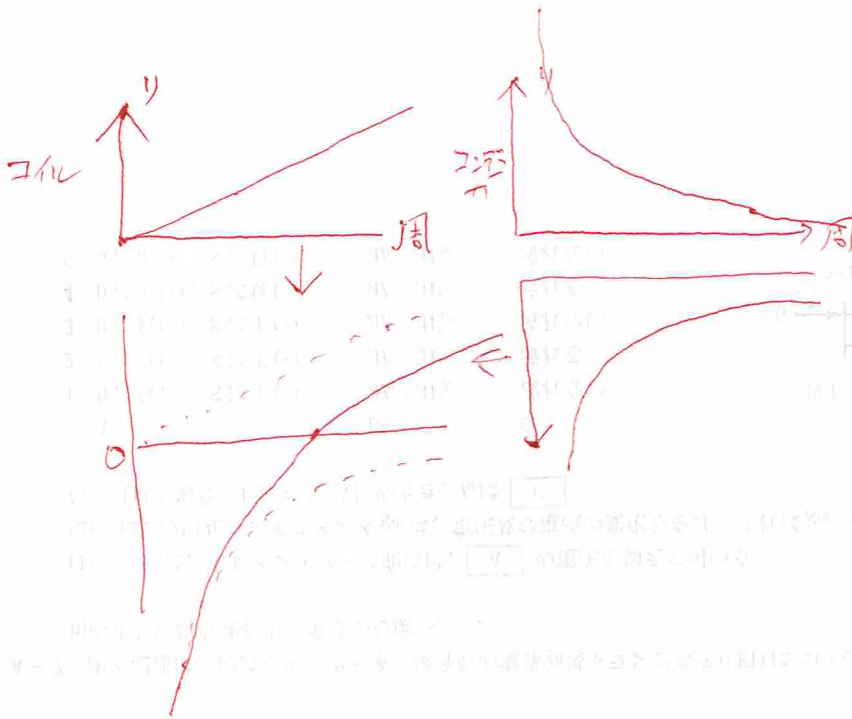
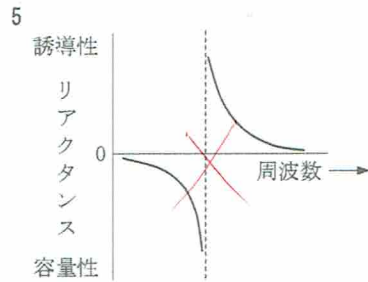
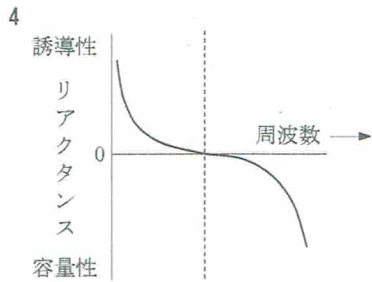
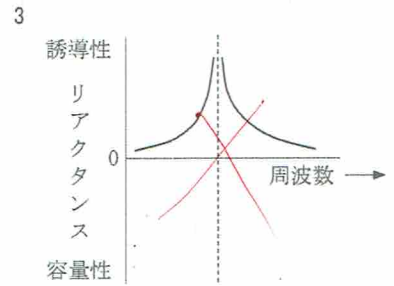
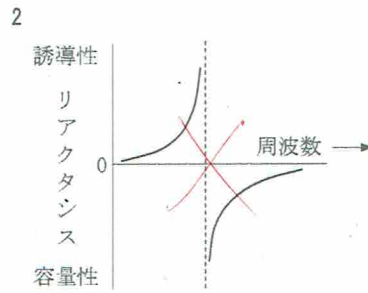
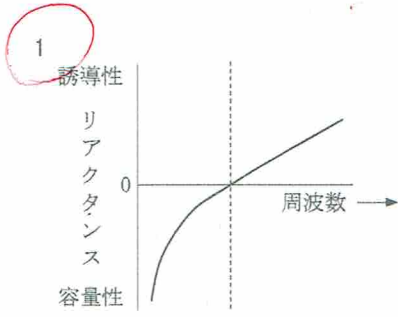
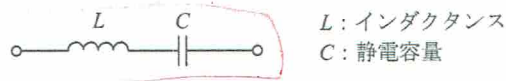


A-5 図に示す LC 直列回路のリアクタンスの周波数特性を表す特性曲線図として、正しいものを下の番号から選べ。



2	誘導性	誘導性	誘導性
4	誘導性	容量性	容量性
3	容量性	容量性	誘導性
5	容量性	容量性	容量性
1	容量性	容量性	容量性

この問題は、LC直列回路のリアクタンスの周波数特性を問うている。インダクタンスのリアクタンスは周波数に比例して増加し、静電容量のリアクタンスは周波数に反比例して減少する。共振周波数では、両者のリアクタンスの大きさが等しく、符号が反対であるため、総リアクタンスはゼロになる。共振周波数より低い周波数では、静電容量のリアクタンスの絶対値がインダクタンスのリアクタンスの絶対値より大きいため、回路は容量性となる。共振周波数より高い周波数では、インダクタンスのリアクタンスの絶対値が静電容量のリアクタンスの絶対値より大きいため、回路は誘導性となる。