

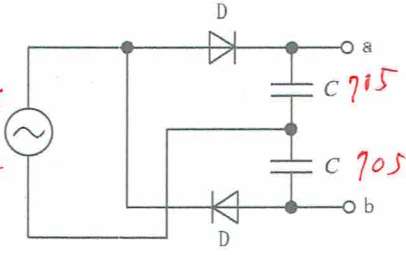
A - 17 図に示す整流回路における端子 ab 間の電圧の値として、最も近いものを下の番号から選べ。ただし、電源は実効値電圧 500 [V] の正弦波交流とし、また、ダイオード D の順方向の抵抗は零、逆方向の抵抗は無限大とする。

- 1 700 [V]
- 2 1,000 [V]
- 3 1,400 [V]
- 4 1,700 [V]
- 5 2,000 [V]

$$\frac{1.41}{500} = 705 - 02$$

$$500 \times 1.41 = 705$$

電源  
(-) +  
(+) -



1410 V  
C: コンデンサ