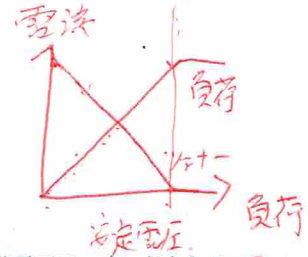
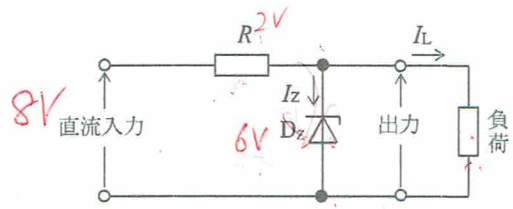


A - 16 次の記述は、図に示す回路において、直流入力電圧又は負荷の値が変動した場合について述べたものである。このうち誤っているものを下の番号から選べ。ただし、回路は理想的に動作しているものとする。



- 1 直流入力の電圧が上昇しても、ツェナーダイオード  $D_z$  に流れる  $I_z$  が増加して、負荷電圧は一定に保たれる。○
- 2 直流入力の電圧が一定のとき、 $I_L$  が増加しても、ツェナーダイオード  $D_z$  に流れる  $I_z$  が減少して、負荷電圧が一定に保たれる。○
- 3 負荷電流  $I_L$  が零から最大値までの間で変動するとき、 $I_L$  の最大値は、ツェナーダイオード  $D_z$  に流し得る電流  $I_z$  の最大値とほぼ等しい。○
- 4  $I_L$  が最大のとき、ツェナーダイオード  $D_z$  の消費電力は最小となる。○
- 5 無負荷のとき、安定抵抗  $R$  を流れる電流はほぼ零 (0) である。✗