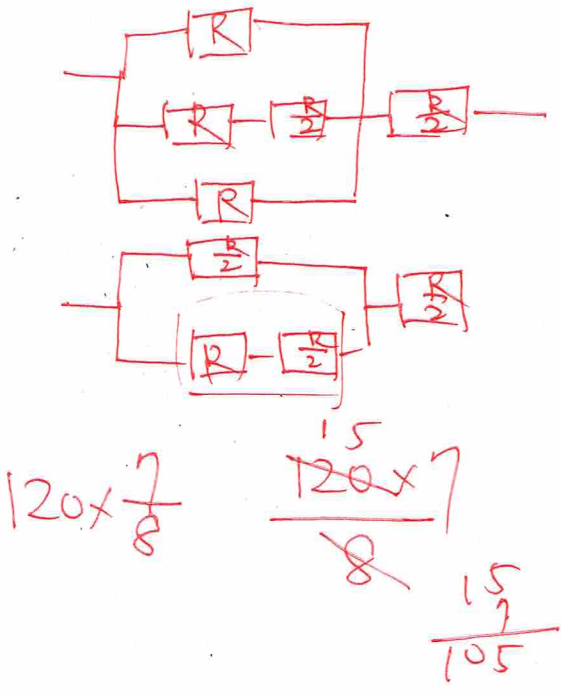
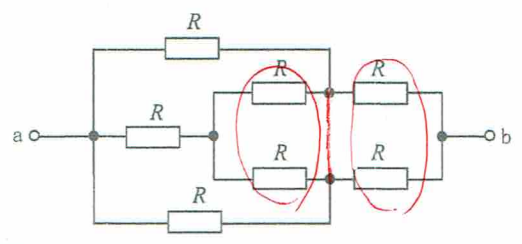
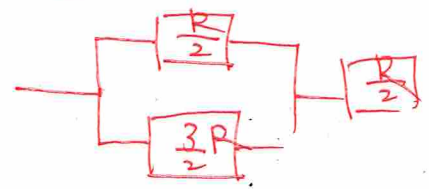


A-3 図に示す抵抗 $R = 120 [\Omega]$ で作られた回路において、端子 ab 間の合成抵抗の値として、正しいものを下の番号から選べ。

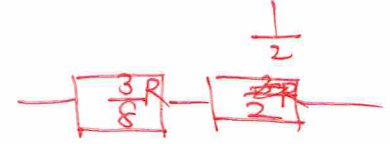
- 1 90 $[\Omega]$
- 2 105 $[\Omega]$
- 3 120 $[\Omega]$
- 4 135 $[\Omega]$
- 5 150 $[\Omega]$



$$R + \frac{R}{2} = \frac{2R}{2} + \frac{R}{2} = \frac{3}{2}R$$



$$\frac{\frac{3}{2} \times \frac{1}{2}}{\frac{3}{2} + \frac{1}{2}} = \frac{\frac{3}{4}}{2} = \frac{3}{8}$$



$$\frac{3}{8} + \frac{R}{2} = \frac{3}{8} + \frac{4}{8} = \frac{7}{8}R$$