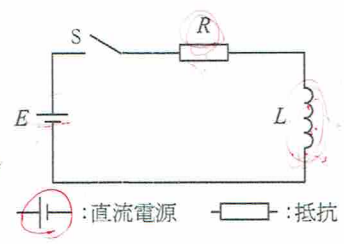
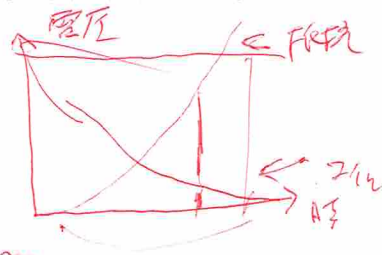


A-4 図に示す回路において、スイッチSを接(ON)にして直流電源Eから抵抗RとコイルLに電流を流した。このときの時定数τを表す式として、正しいものを下の番号から選べ。ただし、抵抗の値をR[Ω]、コイルの自己インダクタンスをL[H]とする。

- 1  $1/(LR)$
- 2  $1/\sqrt{LR}$
- 3  $LR$
- 4  $R/L$
- 5  $L/R$



直流は流れる  
 交流は周波数が高くなるほど流れにくい

(HZ012-1)

