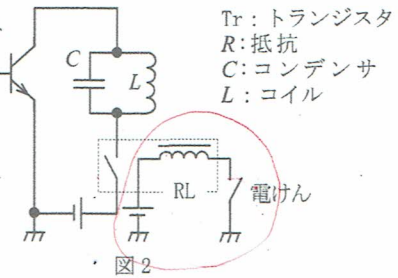
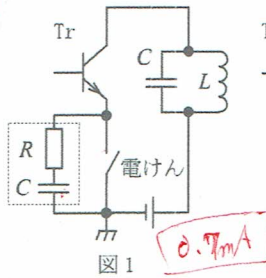


A-11 次の記述は、AM(A1A、A2A) 送信機に用いられる電けん操作回路について述べたものである。□内に入れるべき字句の正しい組合せを下の番号から選べ。

- (1) 図1は、エミッタ回路を断続する場合の回路例を示す。図中の電けんに並列に挿入されているRとCの回路は、□Aを抑える効果がある。
- (2) 図2は、電圧が高い回路や電流の大きい回路を断続する場合の回路例を示す。断続する回路へ直接電けんを接続せず、□Bリレー(RL)を用いて間接的に回路の断続を行う。
- (3) 単信方式では一般に、電けん操作による電けん回路の断続に合わせて、アンテナの切り替えや受信機の動作停止等を行う□Cリレーが用いられる。

A	B	C
1 リプル	キーイング	ブレークイン
2 リプル	ブレークイン	キーイング
3 キークリック	キーイング	ブレークイン
4 キークリック	ブレークイン	キーイング
5 キークリック	キーイング	プレストーク



I O W I J A G P C D V E O B T A E Z B H M X S Y K
 B E Q X Z A I T Y C T I M O A D H C B W G E K S V O
 I C T B D I F E E O A V B X T A P H K M A W S O S C
 A T B T C M V H I D G S E Z I G B B O W O K P A E X
 B C K A G S B M A X O Z E D P I O E H W A I B I T E
 X A E C I S A M T W A B H D K L V B O E T G S C I O
 O B O C I S G A T K B X M P H S Y I G A V E W D E T
 A E S M E T O G D X H B A A S W O T K B P B O S T W
 M X B B G T P S A E T B K D C O V E A H C S W I O
 B W O T I H N B O S T S G A A K B C O X C E T E A D M V
 S X O A B A S T I C M B D E I G A P I O H M B K E G
 K M S B E O T G S I A K P D I E V O T X E W A L C H
 P E W B M E A T S D O G K T O A I A B X I B C E S H
 O H K S A C W O P D I E I B A B X A B T S G E T C M
 O M E C S D S H B I E T I W S B T A P A X O B K A G